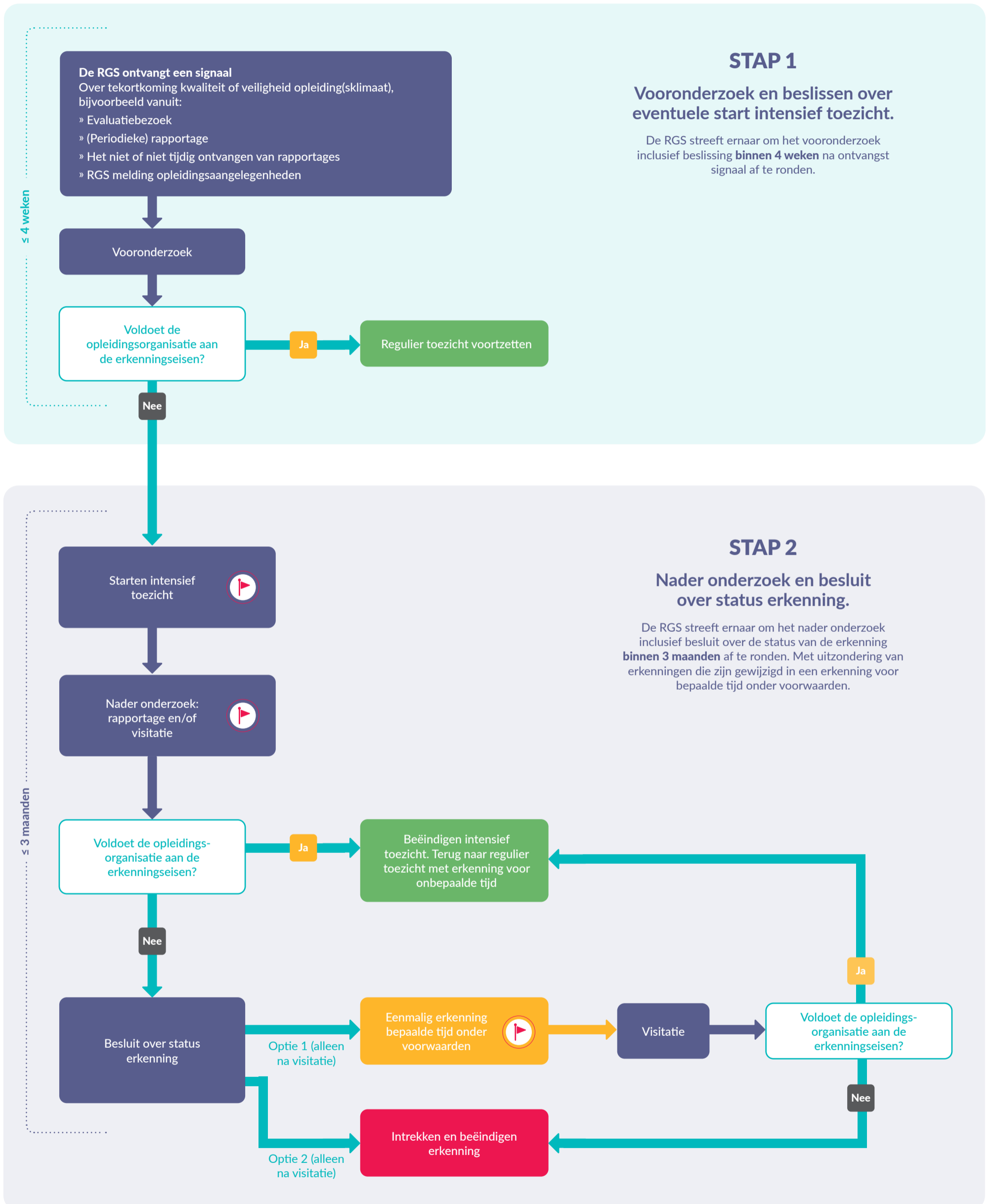


Hoe ziet het proces RGS Intensief Toezicht eruit?



Bij de start van het intensief toezicht en gedurende het nader onderzoek kan de RGS besluiten de erkenning met onmiddellijke ingang te beperken (tot 1 juli 2024 heette dit schorsen). Een beperking houdt in dat de opleidingsorganisatie geen nieuwe aiossen mag aannemen en dat de periode waarin huidige aiossen hun opleiding mogen voortzetten, wordt beperkt tot maximaal zes maanden.

REGISTRATIECOMMISSIE
 GENEESKUNDIG
 SPECIALISTEN

