

KNMG-stappenplan kindermishandeling en huiselijk geweld

1 Onderzoek, kindcheck en mantelzorgverleningscheck

Verzamel aanwijzingen en leg vast in dossier

2 Advies (anoniem) bij Veilig Thuis en bij voorkeur ook collega

Veilig Thuis: 0800 2000 (24 uur per dag)

3 Gesprek betrokkenen

4 Zo nodig overleg betrokken professionals en signaal aan VIR

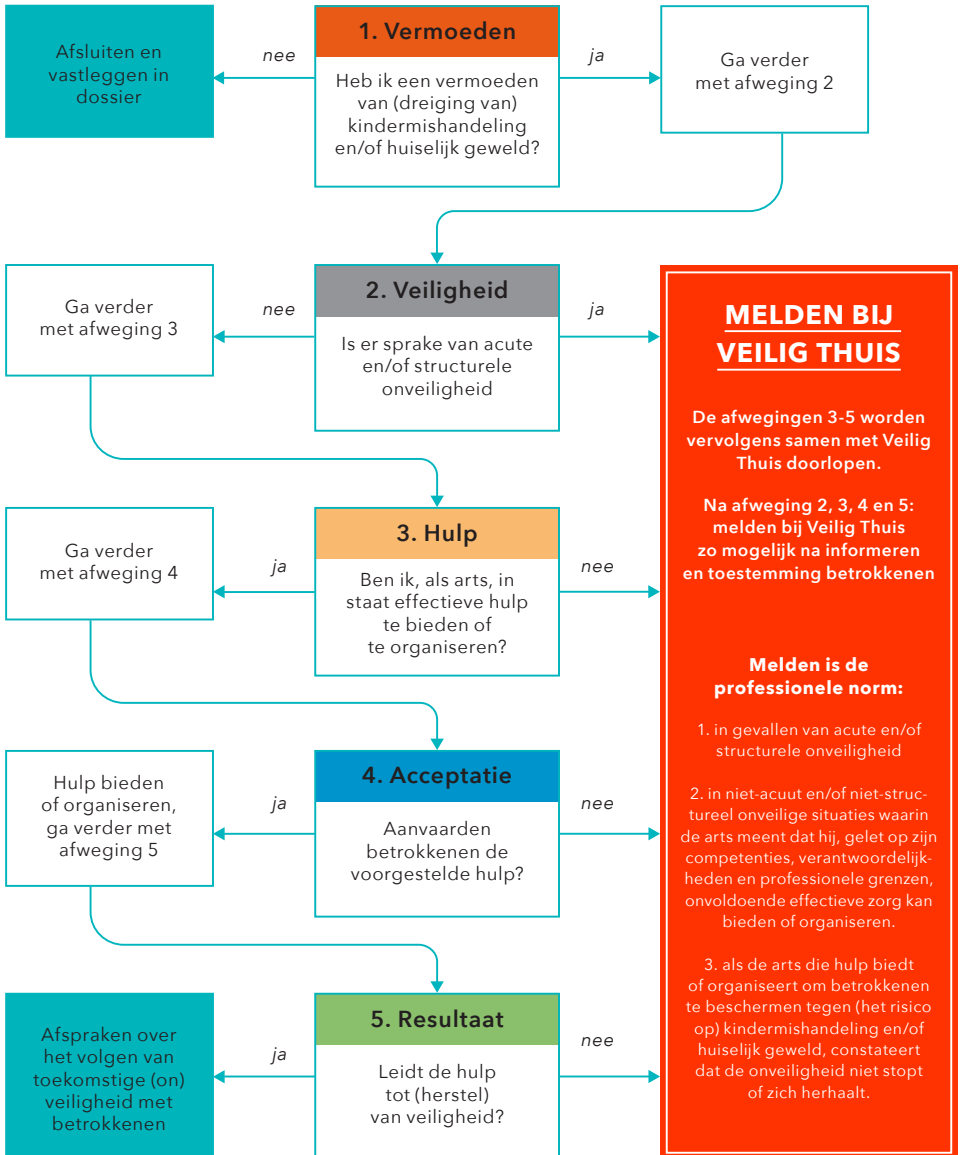
5 Beslissen over melding via 5 afwegingsvragen

- 1 Heb ik op basis van stap 1 tot en met 4 nog steeds een vermoeden van (dreigende) kindermishandeling en/of huiselijk geweld?
- 2 Schat ik, op basis van stap 1 tot en met 4 in dat er sprake is van acute of structurele onveiligheid?
- 3 Ben ik in staat effectieve hulp te bieden of te organiseren om (dreigende) kindermishandeling en/of huiselijk geweld af te wenden en te monitoren?
- 4 Aanvaarden betrokkenen hulp om (dreigende) kindermishandeling en/of huiselijk geweld af te wenden en zijn zij bereid en in staat zich hiervoor in te zetten?
- 5 Leidt de hulp binnen aanvaardbare of afgesproken tijd tot (herstel van) duurzame veiligheid en/of het (herstel van) welzijn van betrokkene(n)?

Bij acuut gevaar kan - naast de melding bij Veilig Thuis - ook de politie worden ingeschakeld!

Politie: 112 (nood)

KNMG-Stroomdiagram kindermishandeling en huiselijk geweld*



*Zijn bij huiselijk geweld géén kinderen - ook niet als getuige - betrokken (=volwassenengeweld) en weigert het slachtoffer weloverwogen en in vrijheid toestemming, dan alleen melden bij ernstig gevaar voor zwaar lichamelijk of psychisch letsel of de dood. Zie toelichting op afwegingsvraag 2.