

Congres: 'Minderjarigen als patiënt
Ethische en juridische kwesties bij de
behandeling van kinderen'



De nieuwe KNMG-meldcode met afwegingskader

Robinetta de Roode, adviseur gezondheidsrecht



Inhoud

1. Afwegingskader
2. Veranderingen nieuwe KNMG-meldcode met stappenplan
3. Tips

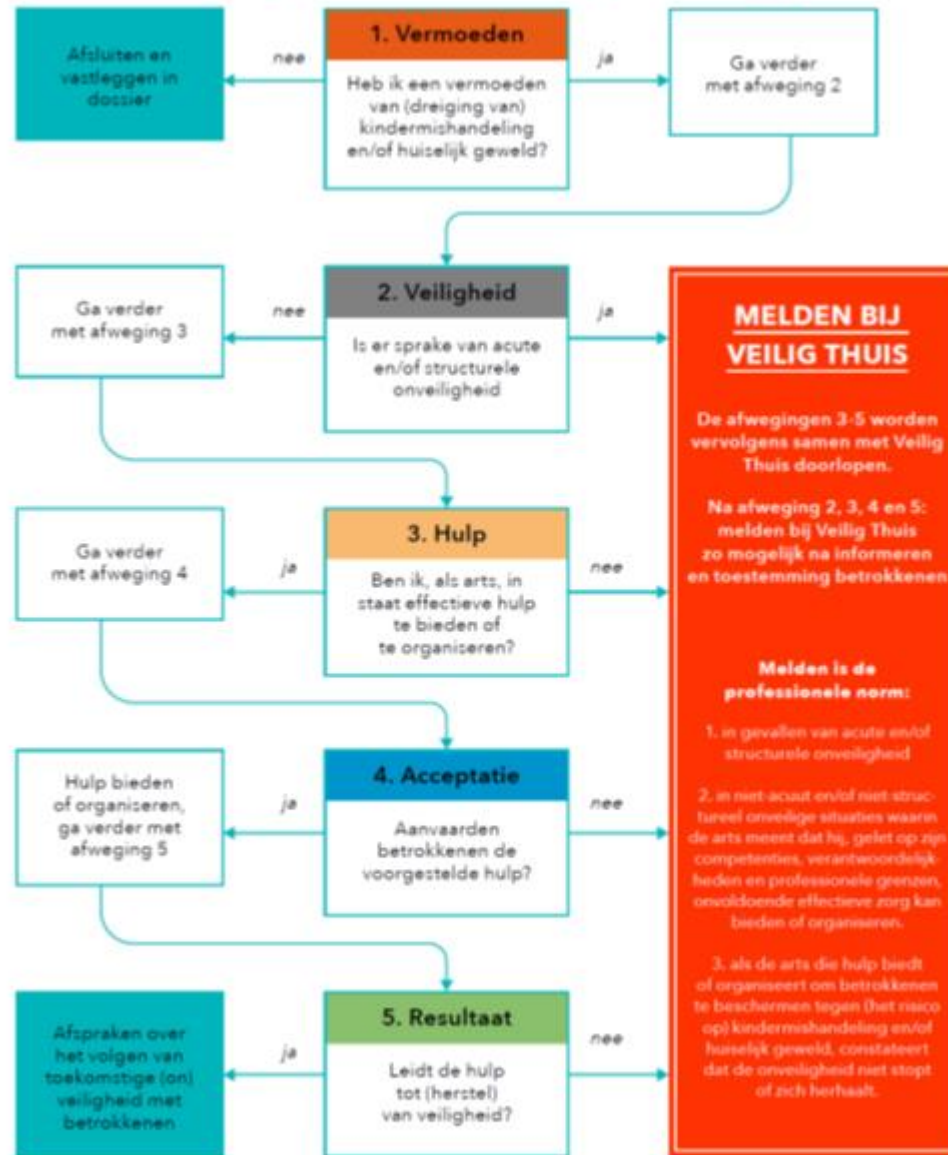


1. Afwegingskader

3 professionele normen over wanneer melden

1. acuut – en/of structureel onveilige situatie
2. als arts hulp niet kan bieden of organiseren
3. als arts hulp biedt of organiseert maar onveiligheid blijft of herhaalt zich

KNMG-Stroomdiagram kindermishandeling en huiselijk geweld*



*Zijn bij huiselijk geweld geen kinderen - ook niet als getuige - betrokken (=volwassenenge geweld) en weigert het slachtoffer weloverwogen en in vrijheid toestemming, dan alleen melden bij ernstig gevaar voor zwaar lichamelijk of psychisch letsel of de dood. Zie toelichting op afwegingsvraag 2.

2. Wat verandert in KNMG-meldcode en stappenplan?

Eenvoudiger

- één stappenplan als kern
- meer aandacht voor bijzondere typen geweld (factsheets)
- extra aandacht voor kinderen en volwassenen

Duidelijker

- normen in meldcode zijn leidend (meldrecht)
- minder afwegingsruimte bij informatie **op verzoek** VT en RvdK

SPECIFIEKE DOELGROEPEN EN VORMEN VAN HUISELIJK GEWELD EN KINDERMISHANDELING

factsheets en websites voor professionals die werken met de meldcode



OVERIG
overig huiselijk geweld, zoals tegen een broer of zus, of een volwassen huisgenoot of een bekende

Ook bij andere typen geweld is het nuttig kennis te hebben van signalen en wat te doen bij signalen.

- pesten 3
- zelfbeschadiging ▶
- seksueel grensoverschrijdend gedrag door kinderen/jongeren ▶
- seksueel geweld door onbekenden ▶
- radicalisering ▶



GEBUIK BIJ ELKE VORM VAN HUISELIJK GEWELD EN KINDERMISHANDELING DE MELDCODE!

2. Wat verandert in KNMG-meldcode en stappenplan?

Eenvoudiger

- één stappenplan als kern
- meer aandacht voor bijzondere typen geweld (factsheets)
- extra aandacht voor kinderen en volwassenen

Duidelijker

- normen in meldcode zijn leidend (meldrecht)
- minder afwegingsruimte bij informatie **op verzoek** VT en RvdK

KNMG-stappenplan kindermishandeling en huiselijk geweld

1 Onderzoek, kindcheck en mantelzorgverleningscheck
Verzamel aanwijzingen en leg vast in dossier

2 Advies (anoniem) bij Veilig Thuis en bij voorkeur ook collega
Veilig Thuis: 0800 2000 (24 uur per dag)

3 Gesprek betrokkenen

4 Zonodig overleg betrokken professionals en signaal aan VIR

5 Beslissen over melding via 5 afwegingsvragen

- 1 Heb ik op basis van stap 1 tot en met 4 nog steeds een vermoeden van (dreigende) kindermishandeling en/of huiselijk geweld?
- 2 Schat ik, op basis van stap 1 tot en met 4 in dat er sprake is van acute of structurele onveiligheid?
- 3 Ben ik in staat effectieve hulp te bieden of te organiseren om (dreigende) kindermishandeling en/of huiselijk geweld af te wenden en te monitoren?
- 4 Aanvaarden betrokkenen hulp om (dreigende) kindermishandeling en/of huiselijk geweld af te wenden en zijn zij bereid en in staat zich hiervoor in te zetten?
- 5 Leidt de hulp binnen aanvaardbare of afgesproken tijd tot (herstel van) duurzame veiligheid en/of het (herstel van) welzijn van betrokkene(n)?

Bij acuut gevaar kan - naast de melding bij Veilig Thuis - ook de politie worden ingeschakeld!

Politie: 112 (nood)



3. Tips

1. Lees en gebruik de meldcode, met nieuw stappenplan en afwegingskader
2. Overschat uw eigen mogelijkheden tot hulp niet
3. Maak duidelijke afspraken met Veilig Thuis over uw rol en verantwoordelijkheid
4. Houd uw kennis en vaardigheden bij



Samenvattend

- Meld bij:
 1. Acute en structurele onveiligheid
 2. Als u onvoldoende hulp kunt garanderen
 3. Als de hulp niet helpt
- Doe zo nodig ook een mantelzorgverleningscheck (stap 1)
- Vraag in stap 2 naar de vertrouwensarts bij Veilig Thuis (stap 2)
- Betrek ook het kind bij wat er gebeurt (stap 3)
- Overleg met betrokken professionals met toestemming (stap 4)