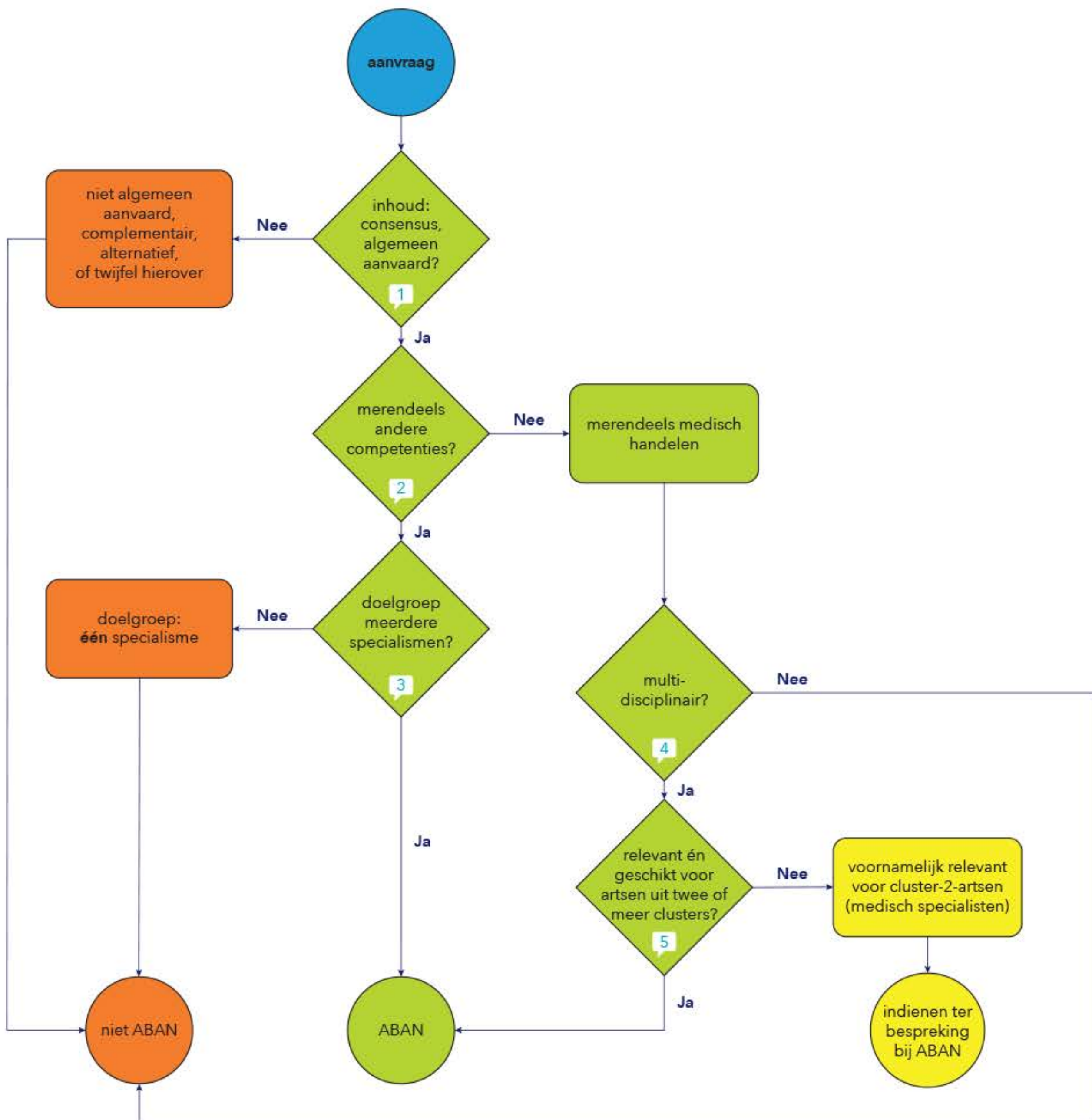


## Beslisboom ABAN

Nascholingen uitsluitend gericht op cluster 1 óf cluster 3 artsen indienen bij de betreffende wetenschappelijke vereniging, resp. het ABC1 of ABSG.

Deze beslisboom is een schematische weergave. Hier kunnen geen rechten aan ontleend worden.



- 1 Inhoud: consensus, algemeen aanvaard?**  
Algemeen aanvaard wil zeggen dat alle wetenschappelijke verenigingen (WV) die vertegenwoordigd worden door het ABAN de inhoud en (didactische) vorm accreditebaar achten. Bij twijfel zal het ABAN verwijzen naar de WV.
- 2 Merendeels andere competenties?**  
De andere competenties zijn: communicatie, samenwerking, maatschappelijk handelen, organisatie en financiering, wetenschap en kennis, professionaliteit. *Zie ook "Toelichting op CanMeds competenties"*. Kies NEE indien de competentie medisch handelen meer dan 50% van de inhoud dekt.
- 3 Doelgroep meerdere specialismen?**  
De beoogde doelgroep omvat artsen uit verschillende clusters (1, 2 en 3) of meerdere medisch specialismen uit cluster 2. Kies NEE als de scholing bedoeld is voor 1 specifiek specialisme en dien deze in bij de betreffende WV. Voor inhoudelijk advies kan door de WV desgewenst overlegd worden met de accreditoren van het ABAN.
- 4 Multi-disciplinair?**  
De multidisciplinariteit kan blijken uit een multidisciplinair samengestelde programma-commissie, en/of sprekers van verschillende disciplines of specialismen.
- 5 Relevant én geschikt voor artsen uit twee of meer clusters?**  
De inhoud is relevant en didactisch toegesneden op alle deelnemende artsen, en dus niet te specifiek en specialistisch. De scholing is bedoeld voor artsen uit 2 of 3 clusters. Kies NEE als de scholing voornamelijk bedoeld is voor artsen in cluster 2 (medisch specialisten).

## Toelichting CanMeds-competenties

*Algemene competenties van de geneeskundig specialist*

### 1. Medisch handelen

- 1.1. De specialist bezit adequate kennis en vaardigheid naar de stand van het vakgebied.
- 1.2. De specialist past het diagnostisch, therapeutisch en preventief arsenaal van het vakgebied goed en waar mogelijk evidence based toe.
- 1.3. De specialist levert effectieve en ethisch verantwoorde patiëntenzorg.
- 1.4. De specialist vindt snel de vereiste informatie en past deze goed toe.

### 2. Communicatie

- 2.1. De specialist bouwt effectieve behandelrelaties met patiënten op.
- 2.2. De specialist luistert goed en verkrijgt doelmatig relevante patiëntinformatie.
- 2.3. De specialist bespreekt medische informatie goed met patiënten en familie.
- 2.4. De specialist doet adequaat mondeling en schriftelijk verslag over patiëntencasus.

### 3. Samenwerking

- 3.1. De specialist overlegt doelmatig met collegae en andere zorgverleners.
- 3.2. De specialist verwijst adequaat.
- 3.3. De specialist levert effectief intercollegiaal consult.
- 3.4. De specialist draagt bij aan effectieve interdisciplinaire samenwerking en ketenzorg.

### 4. Kennis en wetenschap

- 4.1. De specialist beschouwt medische informatie kritisch.
- 4.2. De specialist bevordert de verbreding van en ontwikkelt de wetenschappelijke vakkennis.
- 4.3. De specialist ontwikkelt en onderhoudt een persoonlijk bij- en nascholingsplan.
- 4.4. De specialist bevordert de deskundigheid van studenten, agio's, collegae, patiënten en andere betrokkenen bij de gezondheidszorg.

### 5. Maatschappelijk handelen

- 5.1. De specialist kent en herkent de determinanten van ziekte.
- 5.2. De specialist bevordert de gezondheid van patiënten en de gemeenschap als geheel.
- 5.3. De specialist handelt volgens de relevante wettelijke bepalingen.
- 5.4. De specialist treedt adequaat op bij incidenten in de zorg.

### 6. Organisatie

- 6.1. De specialist organiseert het werk naar een balans in patiëntenzorg en persoonlijke ontwikkeling.
- 6.2. De specialist werkt effectief en doelmatig binnen een gezondheidszorg-organisatie.
- 6.3. De specialist besteedt de beschikbare middelen voor de patiëntenzorg verantwoord.
- 6.4. De specialist gebruikt informatietechnologie voor optimale patiëntenzorg, en voor bij- en nascholing.

### 7. Professionaliteit

- 7.1. De specialist levert hoogstaande patiëntenzorg op integere, oprechte en betrokken wijze.
- 7.2. De specialist vertoont adequaat persoonlijk en interpersoonlijk professioneel gedrag.
- 7.3. De specialist kent de grenzen van de eigen competentie en handelt daar binnen.
- 7.4. De specialist oefent de geneeskunde uit naar de gebruikelijke ethische normen van het beroep.